

平成21年2月期
決算説明会資料

平成21年4月20日



株式会社 **オオゼキ**

TEL 03-6407-2511
URL www.ozeki-net.co.jp

決算の概要

平成21年2月期

(金額単位:百万円)

	金額実績	対売上比 (%)	昨対比(%)	対予算(%)
売上高	66,779	—	102.7%	101.9%
売上総利益	16,632	24.9%	103.3%	102.1%
営業総利益	17,319	25.9%	103.0%	102.0%
営業利益	5,179	7.8%	104.0%	101.8%
経常利益	5,320	8.0%	105.0%	102.6%
当期純利益	3,135	4.7%	106.7%	102.2%

(単位:千円、%)

	18年2月期 実績	19年2月期 実績	20年2月期 実績	21年2月期			
				実績	増減	昨対比	予算差異
総売上高	57,022,722	63,985,006	66,328,870	68,124,661	1,795,790	102.7	1,216,328
売上値引(ポイント)	1,234,960	1,402,865	1,315,795	1,345,213	29,418	102.2	△46,318
売上高	55,787,762	62,582,140	65,013,075	66,779,447	1,766,372	102.7	1,262,646
売上総利益	13,397,454	15,212,557	16,099,836	16,632,871	533,035	103.3	336,172
家賃収入等	632,628	723,405	709,938	686,398	△23,539	96.7	5,572
営業総利益	14,030,082	15,935,962	16,809,774	17,319,270	509,496	103.0	341,745
販売管理費	9,918,764	11,348,487	11,828,089	12,139,389	311,299	102.6	252,059
営業利益	4,111,317	4,587,475	4,981,684	5,179,881	198,196	104.0	89,686
経常利益	4,144,920	4,608,143	5,069,717	5,320,702	250,985	105.0	136,302
税引前当期純利益	4,117,413	4,602,035	5,029,147	5,282,281	253,134	105.0	110,881
当期純利益	2,387,766	2,727,487	2,938,446	3,135,707	197,261	106.7	68,520
1株当り当期純利益額(円)	203.52	227.60	240.52	256.84	16.32	106.8	6.18
ポイントカード付加率	2.2	2.2	2.0	2.0	—	—	—
売上高総利益率	24.0	24.3	24.8	24.9	0.1	—	—
販売管理費比率	17.8	18.1	18.2	18.2	—	—	0.1
売上高営業利益率	7.4	7.3	7.7	7.8	0.1	—	—
売上高経常利益率	7.4	7.4	7.8	8.0	0.2	—	0.1
売上高当期純利益率	4.3	4.4	4.5	4.7	0.2	—	—
店舗数	27	29	29	29	—	100.0	—
売場面積(期末)	15,800	16,803	16,803	16,803	—	100.0	—
売場面積(期中平均)	14,032	16,606	16,803	16,803	—	100.0	—
従業員数(期末)	895	947	992	1,029	37	103.7	—
全従業員数(期中平均)	1,357	1,470	1,484	1,518	34	102.3	—

※ 従業員数(期末)は正社員のみになります
 ※ 全従業員(期中平均)はパート等8時間換算を含みます

売上高の状況

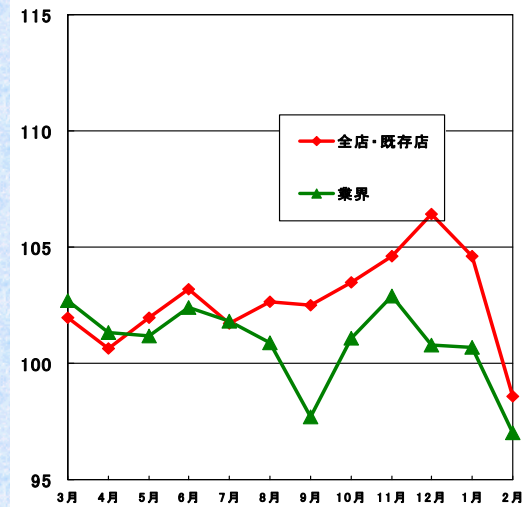
平成21年2月期

(金額単位:百万円)

	実績	昨対比 (%)	予算比 (%)
売上高	66,779	102.7	101.9
既存店	66,779	102.7	101.9

(平成20年2月期 既存店昨対比 103.0%)

(平成19年2月期 既存店昨対比 99.3%)



業界数値は日本チェーンストア協会発表
食料品部門店舗調整後の数値

売上高状況

(単位:千円、%)

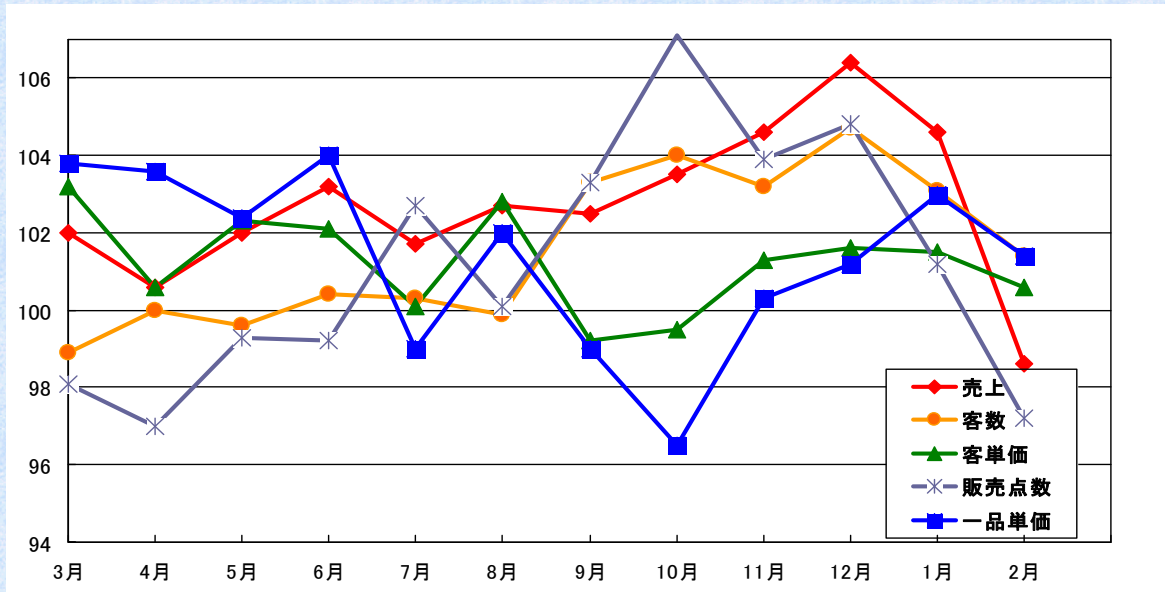
	実績	昨年実績	差異	昨対比	予算額	差異	達成率
売上高	66,779,447	65,013,075	1,766,372	102.7	65,516,801	1,262,646	101.9
既存店売上高	66,779,447	65,013,075	1,766,372	102.7	65,516,801	1,262,646	101.9

月別売上状況

(単位:百万円、%)

	全店売上			既存店昨年対比		業界昨年対比	
	売上	予算比	昨対比	今期実績	前年実績	今期実績	前年実績
3月	5,596	100.1	102.0	102.0	104.4	102.7	100.5
4月	5,523	98.9	100.6	100.6	103.9	101.3	99.6
5月	5,590	100.6	102.0	102.0	102.2	101.2	100.3
第1四半期	16,709	99.9	101.5	101.5	103.5	—	—
6月	5,626	102.0	103.2	103.2	101.2	102.4	98.9
7月	5,443	100.0	101.7	101.7	103.1	101.8	99.1
8月	5,461	101.9	102.7	102.7	104.5	100.9	99.7
第2四半期	16,531	101.3	102.5	102.5	102.9	—	—
上期累計	33,241	100.6	102.0	102.0	103.2	—	—
9月	5,361	101.5	102.5	102.5	101.4	97.7	101.1
10月	5,552	103.0	103.5	103.5	102.0	101.1	100.4
11月	5,595	104.0	104.6	104.6	104.7	102.9	100.4
第3四半期	16,508	102.8	103.5	103.5	102.7	—	—
12月	6,679	106.0	106.4	106.4	102.2	100.8	100.2
1月	5,183	103.8	104.6	104.6	100.1	100.7	99.7
2月	5,166	101.0	98.6	98.6	106.5	97.0	103.7
第4四半期	17,029	103.8	103.4	103.4	102.9	—	—
下期累計	33,538	103.1	103.4	103.4	102.8	—	—
累計	66,779	101.9	102.7	102.7	103.0	—	—

売上関連データ月別状況



既存店昨対データ 月別推移

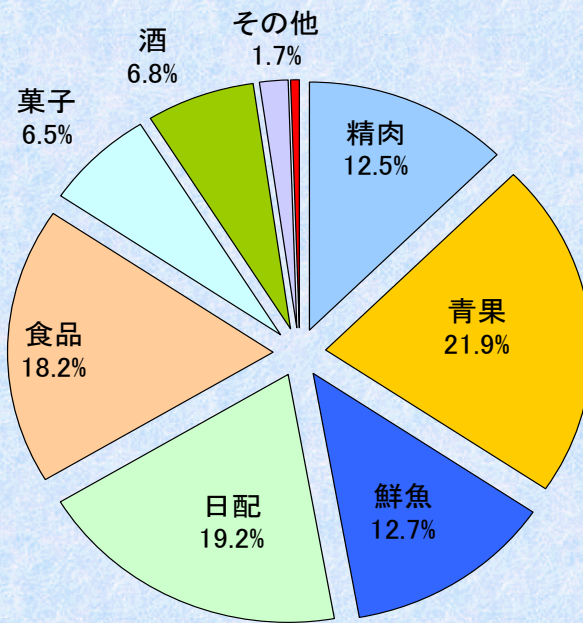
	売上	客数	客単価	販売点数	一品単価
前期上期	103.2	101.6	101.6	103.0	99.4
前期下期	102.8	100.6	102.2	101.3	100.9
前期累計	103.0	101.1	101.9	102.1	100.1
20年 3月	102.0	98.9	103.1	98.1	103.8
4月	100.6	100.0	100.6	96.9	103.6
5月	102.0	99.6	102.3	99.3	102.4
第1四半期	101.5	99.5	102.0	98.1	103.3
6月	103.2	100.4	102.1	99.2	104.0
7月	101.7	100.3	100.1	102.7	99.1
8月	102.7	99.9	102.8	100.1	102.1
第2四半期	102.5	100.2	101.7	100.6	101.7
上期	102.0	99.8	101.8	99.4	102.5
9月	102.5	103.3	99.2	103.3	99.0
10月	103.5	104.0	99.5	107.1	96.5
11月	104.6	103.2	101.3	103.9	100.3
第3四半期	103.5	103.5	100.0	104.8	98.6
12月	106.4	104.7	101.6	104.8	101.2
1月	104.6	103.1	101.5	101.2	103.0
2月	98.6	101.4	100.6	97.2	101.4
第4四半期	103.4	103.1	101.4	101.2	102.0
下期	103.4	103.3	100.7	103.0	100.2
累計	102.7	101.5	101.3	101.2	101.4

※ 累計欄の上段の数値は実数値を記載
 (売上:百万円、客数:一日平均(人)、客単価及び一品単価:円、販売点数:千品)

※ 足元データ

21年3月	102.7	101.8	100.9	101.1	101.2
-------	-------	-------	-------	-------	-------

部門別状況(1)



部門別売上構成比

生鮮食品 47.6%

(直営惣菜 0.5%を含む)

一般食品 50.7%

その他 1.7%

部門別売上状況

(単位:千円、%)

	平成20年2月期		平成21年2月期				構成比 差異
	金額	構成比	金額	構成比	昨対比	予算比	
精肉	8,022,491	12.3	8,346,524	12.5	104.0	102.5	0.2
青果	14,012,609	21.6	14,651,211	21.9	104.6	103.7	0.3
鮮魚	8,403,110	12.9	8,482,272	12.7	100.9	100.6	△0.2
総菜	255,468	0.4	307,194	0.5	120.2	97.1	0.1
生鮮食品小計	30,693,678	47.2	31,787,203	47.6	103.6	102.4	0.4
日配	12,577,826	19.4	12,837,159	19.2	102.1	101.9	△0.2
食品	11,690,502	18.0	12,145,069	18.2	103.9	102.9	0.2
菓子	4,243,693	6.5	4,356,443	6.5	102.7	101.5	—
酒	4,625,004	7.1	4,493,195	6.8	97.1	96.3	△0.3
一般食品小計	33,137,026	51.0	33,831,866	50.7	102.1	101.4	△0.3
その他	1,182,370	1.8	1,160,377	1.7	98.1	102.7	△0.1
合計	65,013,075	100.0	66,779,447	100.0	102.7	101.9	—

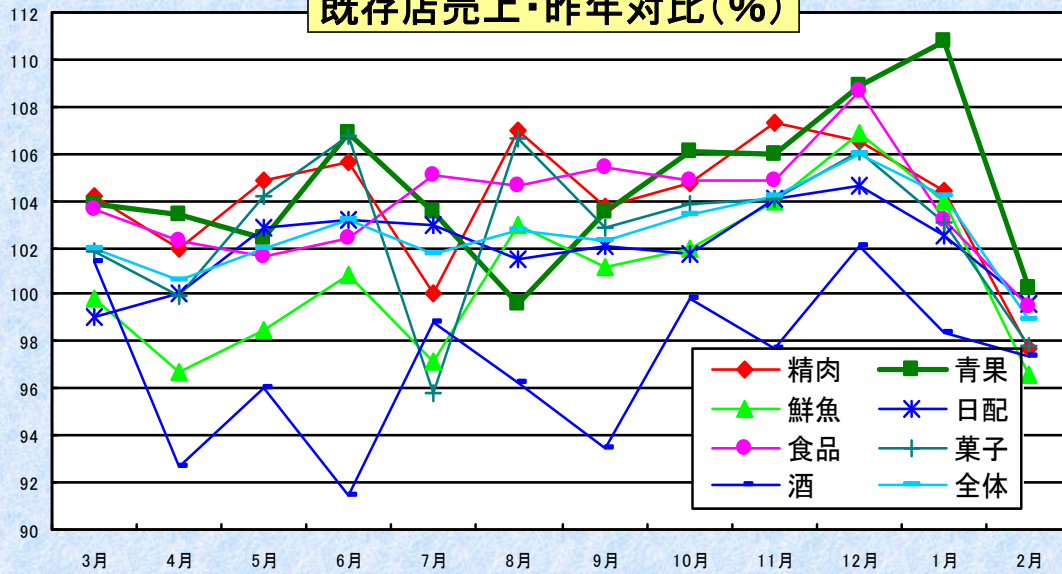
部門別一品単価月別推移(昨年対比)

(単位:%、円)

	精肉	青果	鮮魚	日配	食品	菓子	酒	合計
3月	102.1	101.4	106.7	102.7	108.2	108.0	103.9	103.8
4月	102.5	103.3	104.2	104.5	105.3	107.7	100.2	103.6
5月	102.6	99.6	104.5	105.6	102.8	105.6	100.0	102.4
6月	102.4	106.5	105.1	105.2	101.1	109.7	97.3	104.0
7月	102.6	91.7	106.2	104.3	100.2	107.0	95.7	99.1
8月	101.3	96.5	104.5	105.9	103.3	107.0	99.4	102.1
上期	102.3	99.7	105.2	104.7	103.5	107.5	99.3	102.5
9月	101.0	90.9	100.1	106.1	102.9	106.7	97.0	99.0
10月	103.2	86.3	98.1	105.6	101.0	107.2	97.8	96.5
11月	102.7	94.5	100.7	106.1	103.0	107.6	94.6	100.3
12月	101.9	97.3	99.5	107.1	104.2	103.7	97.1	101.2
1月	101.9	106.3	100.2	106.5	100.2	102.7	96.3	103.0
2月	100.8	99.0	97.0	107.2	103.6	104.0	96.4	101.4
下期	102.0	95.1	99.5	106.5	102.6	105.3	96.7	100.2
年間	102.1	97.3	102.3	105.6	103.0	106.4	98.0	101.4
今期実績(円)	356	121	350	158	227	145	541	196
前期実績(円)	349	124	342	150	220	136	551	193

部門別状況(2)

既存店売上・昨年対比(%)



既存店部門別売上月別推移(昨年対比)

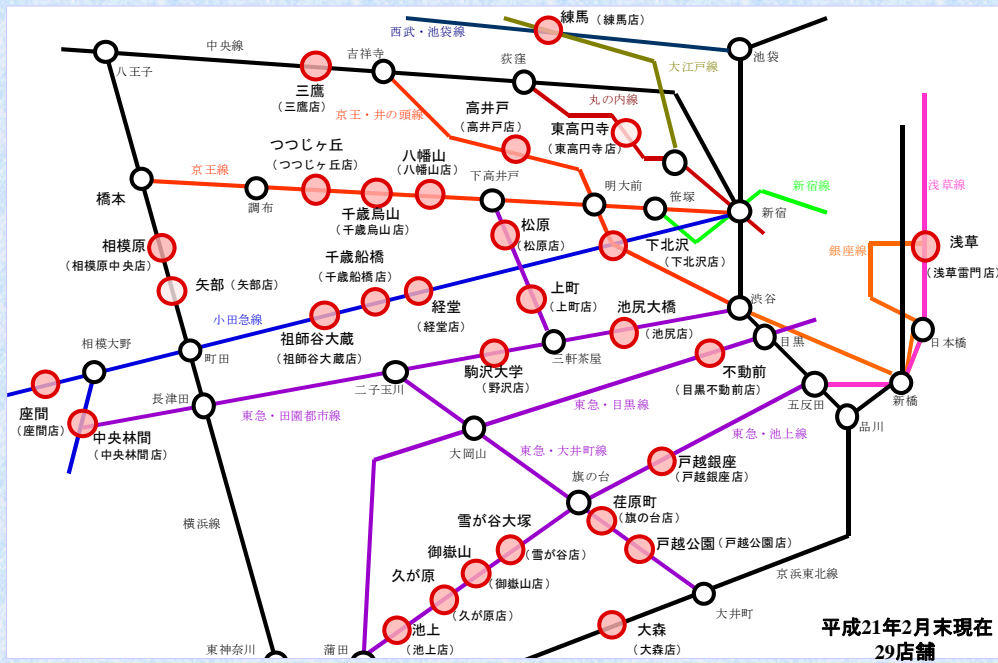
(単位: %)

	精肉	青果	鮮魚	日配	食品	菓子	酒	合計
前期上期	102.8	103.5	101.8	101.9	103.4	101.8	104.7	103.2
前期下期	104.0	104.7	100.9	100.5	101.8	102.7	103.7	102.8
前期年間	103.4	104.1	101.4	101.2	102.7	102.3	104.2	103.0
3月	104.2	103.9	99.8	99.1	103.6	101.8	101.4	102.0
4月	101.9	103.4	96.7	100.1	102.3	99.9	92.7	100.6
5月	104.8	102.4	98.5	102.8	101.6	104.2	96.0	102.0
6月	105.6	106.9	100.8	103.2	102.4	106.8	91.4	103.2
7月	100.1	103.5	97.1	102.9	105.1	95.8	98.8	101.7
8月	107.0	99.6	102.9	101.5	104.6	106.6	96.2	102.7
上期	103.9	103.3	99.2	101.6	103.2	102.4	96.0	102.0
9月	103.7	103.5	101.2	102.1	105.4	102.8	93.5	102.3
10月	104.7	106.1	101.9	101.7	104.9	103.9	99.8	103.4
11月	107.3	106.0	104.0	104.1	104.8	104.1	97.7	104.2
12月	106.5	108.9	106.9	104.6	108.6	106.1	102.1	106.0
1月	104.4	110.8	104.0	102.5	103.2	103.1	98.4	104.2
2月	97.7	100.3	96.6	99.6	99.5	97.8	97.4	98.6
下期	104.2	105.9	102.6	102.5	104.5	102.9	98.3	103.2
年間	104.0	104.6	100.9	102.1	103.9	102.1	97.1	102.7

※ 足元データ

	精肉	青果	鮮魚	日配	食品	菓子	酒	合計
21年3月	103.2	102.5	101.9	103.4	102.8	104.2	101.3	102.7

店舗の状況



店舗の状況

平成21年2月末現在

店舗名	売場面積(m ²)			売上(百万円)	昨対比(%)	予算比(%)	1日平均来店客数(人)	自社所有
	直営	貸与	合計					
松原	763	17	780	3,608	100.5	100.0	3,799	○
中央林間	381	31	412	2,027	99.8	99.5	2,901	○
経堂	390		390	1,346	102.9	102.9	2,069	
座間	579	32	611	1,342	95.6	100.4	1,756	
御嶽山	461	37	498	2,293	99.3	101.0	3,135	
矢部	580	186	766	1,792	93.6	99.0	2,423	○
目黒不動前	419	36	455	2,646	102.1	101.6	3,721	○
池上	457	38	495	3,305	91.3	100.8	4,727	
戸越銀座	452		452	2,277	103.4	99.0	4,030	○
つつじヶ丘	451	44	495	2,344	102.1	101.9	4,022	
旗の台	454	41	495	3,004	104.6	103.7	4,710	
野沢	502	8	510	1,823	103.4	104.1	2,641	
上町	982	72	1,054	3,762	102.3	100.3	4,754	○
高井戸	1,123	125	1,248	2,631	100.1	99.4	3,585	
雪が谷	503	39	542	2,379	101.9	101.5	3,900	
池尻	638	86	724	2,927	104.0	102.9	4,419	
大森	959	212	1,171	2,421	103.6	101.7	4,112	
祖師谷大蔵	486	209	695	2,166	103.5	103.1	4,112	
千歳烏山	516	342	858	1,902	104.7	101.0	4,493	
東高円寺	436	24	460	2,256	103.3	101.4	3,435	
浅草雷門	369	61	430	1,667	109.7	108.8	3,808	
久が原	433	4	437	1,254	101.2	102.5	2,401	
練馬	523	19	542	2,152	103.4	103.4	3,368	
千歳船橋	548	12	560	2,323	104.5	102.6	3,929	
相模原中央	995	113	1,108	1,547	100.9	100.4	2,773	
下北沢	815	78	893	3,572	120.2	105.3	6,425	○
八幡山	585	17	602	1,895	103.4	103.0	3,680	
三鷹	392	12	404	2,296	107.4	102.8	4,529	
戸越公園	611		611	1,808	108.3	105.4	3,009	
合計	16,803	1,895	18,698	66,779	102.7	101.9	3,677	7店舗

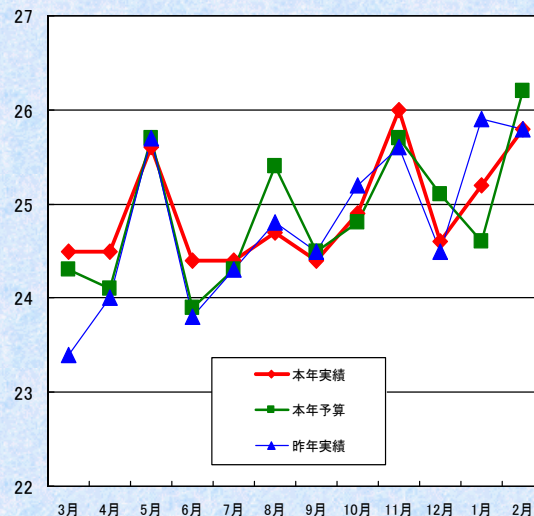
※ 池上店改装休業期間(21年2月17日～2月27日)

売上総利益の状況

(金額単位:百万円)

	実績	昨対比 (%)	予算比 (%)
粗 利 額	16,632	103.3%	102.1%
粗 利 率	24.9%	0.1%	—
ポイントカード付加率	2.0%	—	—
家賃等	686	96.7%	—
営業総利益	17,319	103.0%	102.0%
営業総利益率	25.9%	—	—

※ ポイントカード付加率は売上値引計上分



粗利率月別推移

(%)

	3月	4月	5月	6月	7月	8月	上期
今期実績	24.5	24.5	25.6	24.4	24.4	24.7	24.7
前期実績	23.4	24.0	25.7	23.8	24.3	24.8	24.3
差引	1.1	0.5	△0.1	0.6	0.1	△0.1	0.4

	9月	10月	11月	12月	1月	2月	下期	累計
今期実績	24.4	24.9	26.0	24.6	25.2	25.8	25.1	24.9
前期実績	24.5	25.2	25.6	24.5	25.9	25.8	25.2	24.8
差引	△0.1	△0.3	0.4	0.1	△0.7	0.0	△0.1	0.1

家賃等の状況

(単位:千円、%)

	20年2月期	21年2月期	増 減	昨対比	対予算	対予算比
テナント家賃	221,955	194,523	△27,432	87.6	2,389	101.2
不動産家賃	487,982	491,875	3,893	100.8	3,183	100.7
家賃等小計	709,938	686,398	△23,539	96.7	5,572	100.8

(対売上比)

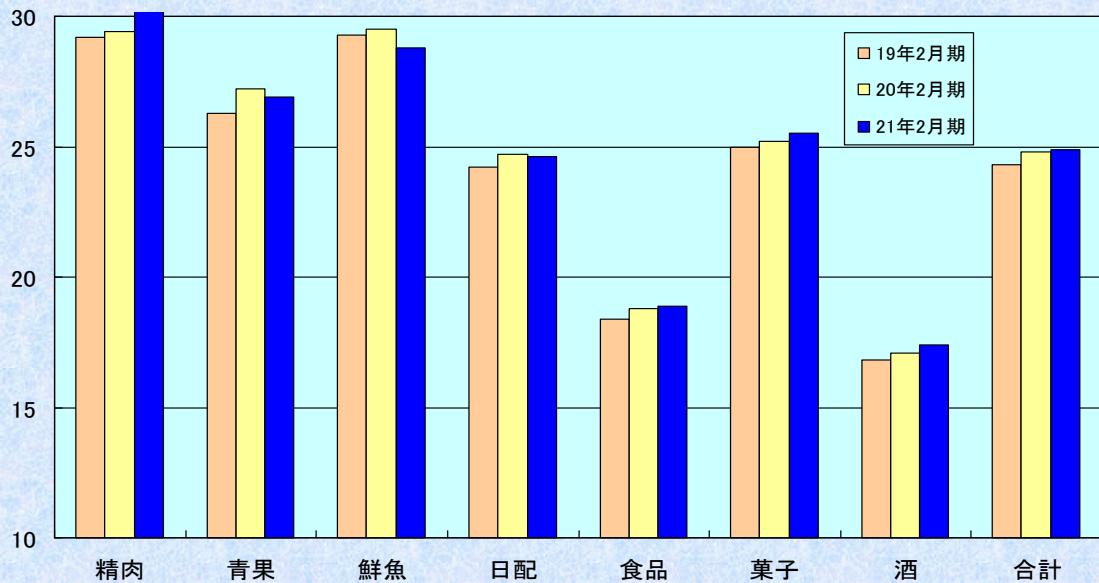
(1.1)

(1.0)

(△0.1)

(-)

部門別粗利益率の状況



部門別粗利益率状況

(%)

	19年2月期	20年2月期	21年2月期	増減	20年8月	増減
精肉	29.2	29.4	31.0	1.6	29.4	1.6
青果	26.3	27.2	26.9	△0.3	27.3	△0.4
鮮魚	29.3	29.5	28.8	△0.7	28.7	0.1
日配	24.2	24.7	24.6	△0.1	24.1	0.5
食品	18.4	18.8	18.9	0.1	19.0	△0.1
菓子	25.0	25.2	25.5	0.3	25.7	△0.2
酒	16.8	17.1	17.4	0.3	17.6	△0.2
合計	24.3	24.8	24.9	0.1	24.7	0.2

部門別粗利益率月別推移

(%)

	精肉	青果	鮮魚	日配	食品	菓子	酒	合計
3月	29.1	27.1	28.8	24.0	18.7	24.8	17.4	24.5
4月	29.8	26.6	28.6	23.7	19.0	25.5	17.9	24.5
5月	29.5	27.4	29.4	25.5	20.7	26.8	19.0	25.6
6月	29.2	27.1	28.9	23.2	18.8	25.5	17.6	24.4
7月	29.4	27.9	28.9	23.3	18.3	25.3	16.6	24.4
8月	29.5	27.4	27.3	25.1	18.8	26.2	17.3	24.7
上期	29.4	27.3	28.7	24.1	19.0	25.7	17.6	24.7
9月	30.1	26.7	29.6	23.3	17.8	25.1	16.9	24.4
10月	31.6	27.1	29.7	24.2	17.9	24.8	17.0	24.9
11月	35.6	26.3	29.9	25.8	19.6	25.9	18.9	26.0
12月	30.1	25.5	27.7	26.0	19.0	24.7	17.1	24.6
1月	32.5	25.6	28.8	25.5	18.3	25.5	17.1	25.2
2月	35.2	27.5	28.0	25.9	19.3	25.8	16.1	25.8
下期	32.4	26.6	28.9	25.1	18.7	25.3	17.2	25.1
年間	31.0	26.9	28.8	24.6	18.9	25.5	17.4	24.9
昨対比	1.6	△0.3	△0.7	△0.1	0.1	0.3	0.3	0.1

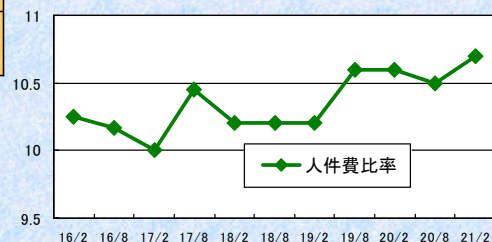
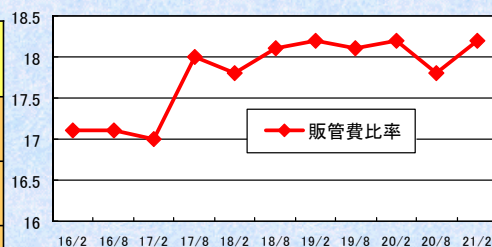
販売管理費及び人件費の状況

(金額単位:百万円)

	金額	昨対比 (%)	予算比 (%)
販管費計	12,139	102.6%	102.1%
販管費比率	18.2%	—	△0.1%
人件費	7,123	103.1%	102.0%
人件費率	10.7%	0.1%	—

(売上) (106.7%)
 (正社員数・期中平均) (104.3%)
 (全従業員数・期中平均) (102.3%)

販管費予算実績差異 252百万円
 (人件費予算実績差異) 145百万円



販売管理費の状況

(金額:千円、%)

		18年2月期	19年2月期	20年2月期	21年2月期	増減
人件費	金額	5,669,849	6,413,867	6,905,585	7,123,105	217,519
	比率	10.2	10.2	10.6	10.7	0.1
荷造運搬費	金額	322,680	372,627	384,094	385,226	1,131
	比率	0.6	0.6	0.6	0.6	0.0
包装費	金額	487,815	560,512	583,392	597,562	14,169
	比率	0.9	0.9	0.9	0.9	0.0
広告宣伝費	金額	374,248	448,588	429,875	425,598	△4,277
	比率	0.7	0.7	0.7	0.6	△0.1
水道光熱費	金額	473,680	536,760	547,654	585,232	37,577
	比率	0.8	0.9	0.8	0.9	0.1
賃借料	金額	1,129,482	1,341,053	1,357,228	1,367,828	10,600
	比率	2.0	2.1	2.1	2.0	△0.1
減価償却費	金額	467,057	546,250	478,302	441,800	△36,502
	比率	0.8	0.9	0.7	0.7	0.0
租税公課	金額	167,771	192,754	175,029	189,730	14,701
	比率	0.3	0.3	0.3	0.3	0.0
その他	金額	826,178	936,073	966,926	1,023,305	56,379
	比率	1.5	1.5	1.4	1.5	0.1
販管費計	金額	9,918,764	11,348,487	11,828,089	12,139,389	311,299
	比率	17.8	18.1	18.2	18.2	0.0

正社員比率推移

(単位:%)

月別	20年3月	4月	5月	6月	7月	8月	平均	
今期比率	66.8	71.5	70.3	69.8	69.4	68.9	69.5	
前期比率	65.3	68.5	67.5	67.3	67.1	66.3	67.0	
月別	9月	10月	11月	12月	21年1月	2月	平均	通期平均
今期比率	68.4	67.8	67.7	65.2	69.1	68.5	67.8	68.6
前期比率	67.1	67.0	67.6	65.7	69.7	68.8	67.6	67.3

※ 平成19年2月期 適期平均 66.6%
 ※ 平成18年2月期 適期平均 66.3%

貸借対照表の概要

(金額単位:百万円)

科目		20年2月期	21年2月期	前期末増減
資産の部	流動資産計	14,329	15,827	1,498
	固定資産計	16,559	16,900	341
	資産合計	30,888	32,728	1,839
負債の部	流動負債計	6,366	6,948	582
	固定負債計	517	494	△23
	負債合計	6,883	7,442	559
純資産の部	資本金	1,515	1,515	—
	資本剰余金	1,950	1,950	—
	利益剰余金	21,322	23,968	2,646
	自己株式	△783	△2,149	△1,365
	純資産合計	24,005	25,285	1,280
負債・純資産合計		30,888	32,728	1,839

(金額単位:百万円)

	20年2月	21年2月	増減		20年2月	21年2月	増減
資産合計	30,888	32,728	1,839	負債合計	6,883	7,442	559
流動資産計	14,329	15,827	1,498	流動負債計	6,366	6,948	582
現金及び預金	6,679	8,477	1,797	買掛金	2,745	2,879	134
有価証券	6,546	6,063	△483	未払金	1,389	1,529	139
棚卸資産	696	821	124	未払法人税等	1,043	1,215	171
繰延税金資産	173	188	14	未払消費税等	130	112	△17
その他	231	276	44	未払費用	649	732	83
固定資産計	16,559	16,900	341	賞与引当金	165	170	5
有形固定資産計	12,467	12,852	385	その他	243	308	65
建物	3,521	3,312	△208	固定負債計	517	494	△23
土地	8,511	9,140	628	長期借入金	—	—	—
その他	433	399	△34	退職給付引当金	285	307	22
無形固定資産計	97	69	△28	役職退職引当金	—	—	—
ソフトウェア	91	68	△23	その他	232	186	△45
その他	6	1	△4				
投資その他資産計	3,994	3,978	△15	純資産合計	24,005	25,285	1,280
投資有価証券	300	300	—	資本金	1,515	1,515	—
繰延税金資産	136	163	27	資本準備金	1,950	1,950	—
長期差入保証金	3,502	3,442	△59	利益準備金	53	53	—
その他	56	72	16	別途積立金	17,700	19,700	2,000
設備投資額	232	848	615	自己株式	△783	△2,149	△1,365
減価償却額	478	441	△36	自己株式申込金	—	—	—
				繰越利益剰余金	3,569	4,215	646
有利子負債額	—			負債・純資産合計	30,888	32,728	1,839

キャッシュフローの状況

(金額単位:百万円)

	20年2月期	21年2月期	増減
営業活動	3,372	3,927	555
投資活動	△2,466	546	3,013
財務活動	△384	△1,855	△1,470
現金及び現金 同等物の増加	520	2,619	2,098
現金及び現金 同 等 物	10,751	13,370	2,619

キャッシュ・フローの概要

(金額単位:百万円)

	20年2月	21年2月	増減		20年2月	21年2月	増減
営業活動	3,372	3,927	555	投資活動	△2,466	546	3,013
税引前利益	5,029	5,282	253	定期預金	0	5	5
減価償却費	478	441	△36	有価証券	△2,299	1,314	3,613
その他償却費	38	34	△3	固定資産	△154	△804	△650
賞与引当金	5	5	—	貸付金	△9	△12	△2
退職金関係	△197	22	△220	その他投資	17	66	48
仕入債務	72	134	61	預り保証金	△21	△21	0
棚卸資産	△24	△124	△100				
未払費用	5	83	78	財務活動	△384	△1,855	△1,470
未払金	102	79	△23	借入金	△170	0	△170
その他流動負債	△12	65	77	配当金支払	△423	△489	△65
法人税等	△2,119	△2,015	103	自己株式売却	208	0	208
その他	△5	△80	△74	自己株式取得	0	△1,365	△1,365

平成22年2月期の見通し

(金額単位:百万円)

	金額	昨対比 (%)	売上比 (%)
売上高	69,377	103.9%	—
売上総利益	17,172	103.2%	24.8%
営業利益	5,391	104.1%	7.8%
経常利益	5,494	103.3%	7.9%
当期純利益	3,203	102.2%	4.6%

平成22年2月期の業績予想

(金額単位:千円)

	平成22年2月期		昨対比		平成21年2月期	
	金額	比率	金額	比率	金額	比率
総売上	70,793,631	—	103.9	—	68,124,661	—
売上値引	1,416,324	2.0	105.3	0.0	1,345,213	2.0
売上高	69,377,307	—	103.9	—	66,779,447	—
売上総利益	17,172,606	24.8	103.2	△0.1	16,632,871	24.9
家賃等	689,878	1.0	100.5	0.0	686,398	1.0
営業総利益	17,862,484	25.7	103.1	△0.2	17,319,270	25.9
販売管理費	12,470,798	18.0	102.7	△0.2	12,139,389	18.2
(内人件費)	(7,275,453)	(10.5)	(102.1)	(△0.2)	(7,123,102)	(10.7)
営業利益	5,391,686	7.8	104.1	0.0	5,179,881	7.8
営業外収益	108,238	0.2	73.1	△0.1	148,125	0.2
営業外費用	5,000	0.0	68.5	0.0	7,303	0.0
経常利益	5,494,924	7.9	103.3	△0.1	5,320,702	8.0
特別利益	0	0.0	0.0	0.0	0	0.0
特別損失	52,896	0.1	137.7	0.0	38,421	0.1
税引前当期利益	5,442,028	7.8	103.0	△0.1	5,282,281	7.9
当期利益	3,203,918	4.6	102.2	△0.1	3,135,707	4.7